

Aplicación de la gráfica

grilla constructiva / proporciones
Medidad Cartel de Obra: 3x2

1- Foto

72dpi como mínimo pero a tamaño real

2- Zócalo contenedor del título

Blanco al 80%

3- Claim

"El estado es estar"

Tipografía Gotham Bold

CO, MO, YO, KO

4- OBRA / DESCRIPCIÓN

TIPOGRAFÍA GOTHAM BOLD

TIPOGRAFÍA GOTHAM BOOK

C85, M30, Y0, K0

El zócalo blanco de la descripción debe ser del largo de frase.

5- Logos a una tira C15, M0, Y100, K0 (verde)

Respetando la ubicación de derecha hacia izquierda en orden de importancia

Zócalo logos (si hubiere, sino desaparece).

CO, MO, YO, KO

6- Firma del Ministerio

TIPOGRAFÍA

GOTHAM MEDIUM

7- Zócalo lado derecho

C85, M30, Y0, K0

8- Datos Legales

Título

Tipografía Gotham Bold

Contenido

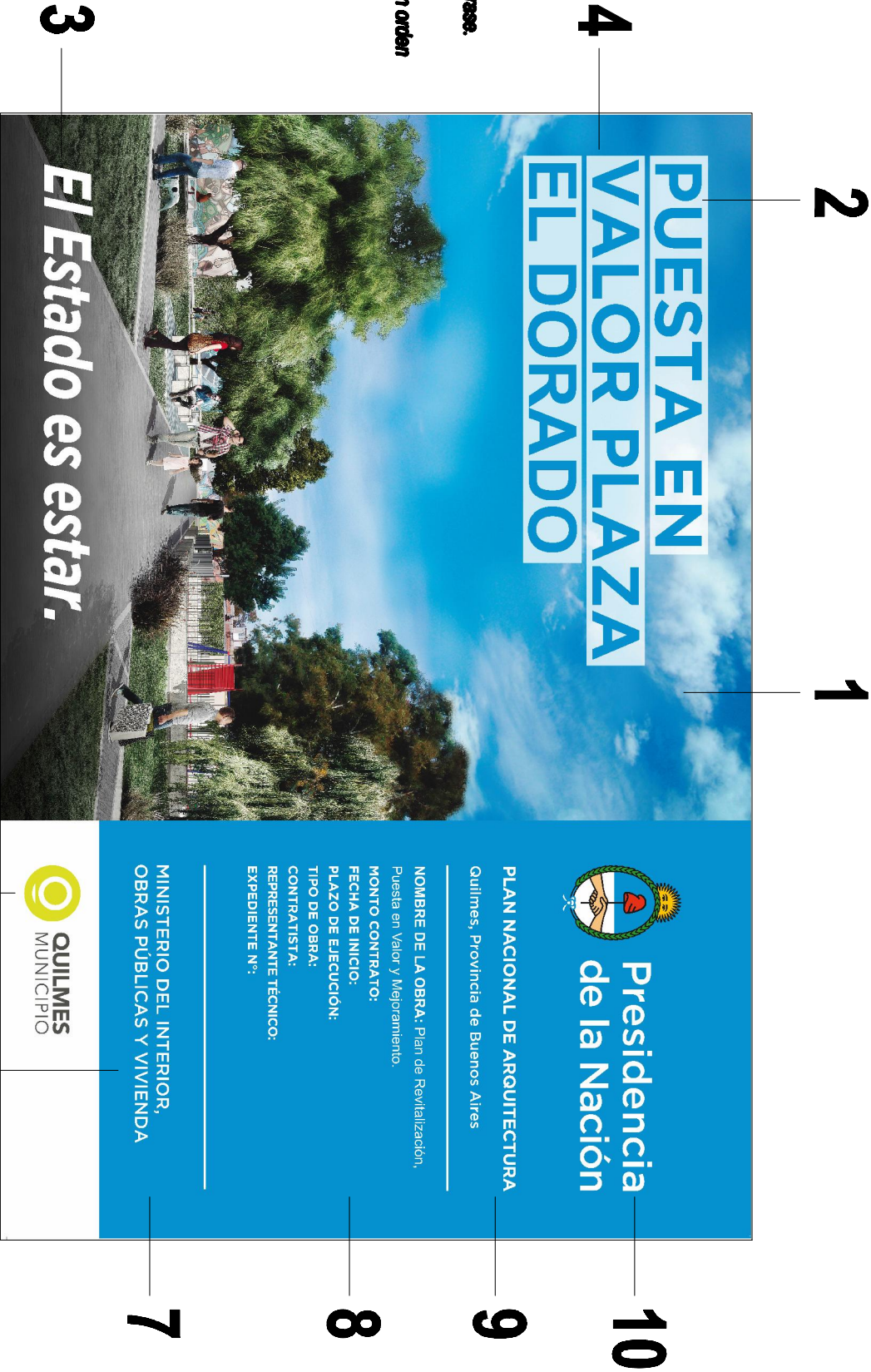
Tipografía Gotham Book

9- Título

Obra, Localización

Tipografía Gotham Bold

10- Marca Presidencia

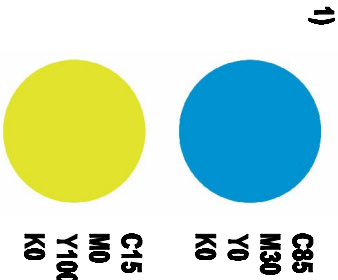


REFERENCIAS

Paleta cromática

Valores tonales

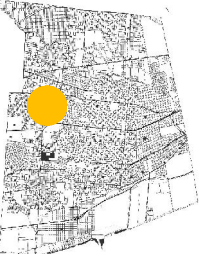
1) Valores CMYK: Sistema de impresión
offset/impresión láser color.



OBRA

PUESTA EN VALOR PLAZA EL DORADO

TIPO DE INTERVENCIÓN



Quilmes Oeste, Quilmes-Provincia de Buenos Aires

EQUIPO TÉCNICO

SUBSECRETARÍA DE OBRA PÚBLICA Y PLANEAMIENTO

DIRECCIÓN GENERAL DE ARQUITECTURA

TÍTULO

Cartelería de Obra

ESCALA

HOJA

S/E

L47

ARCHIVO

FECHA

CO1

CartelDORADO.dwg Febrero 2017