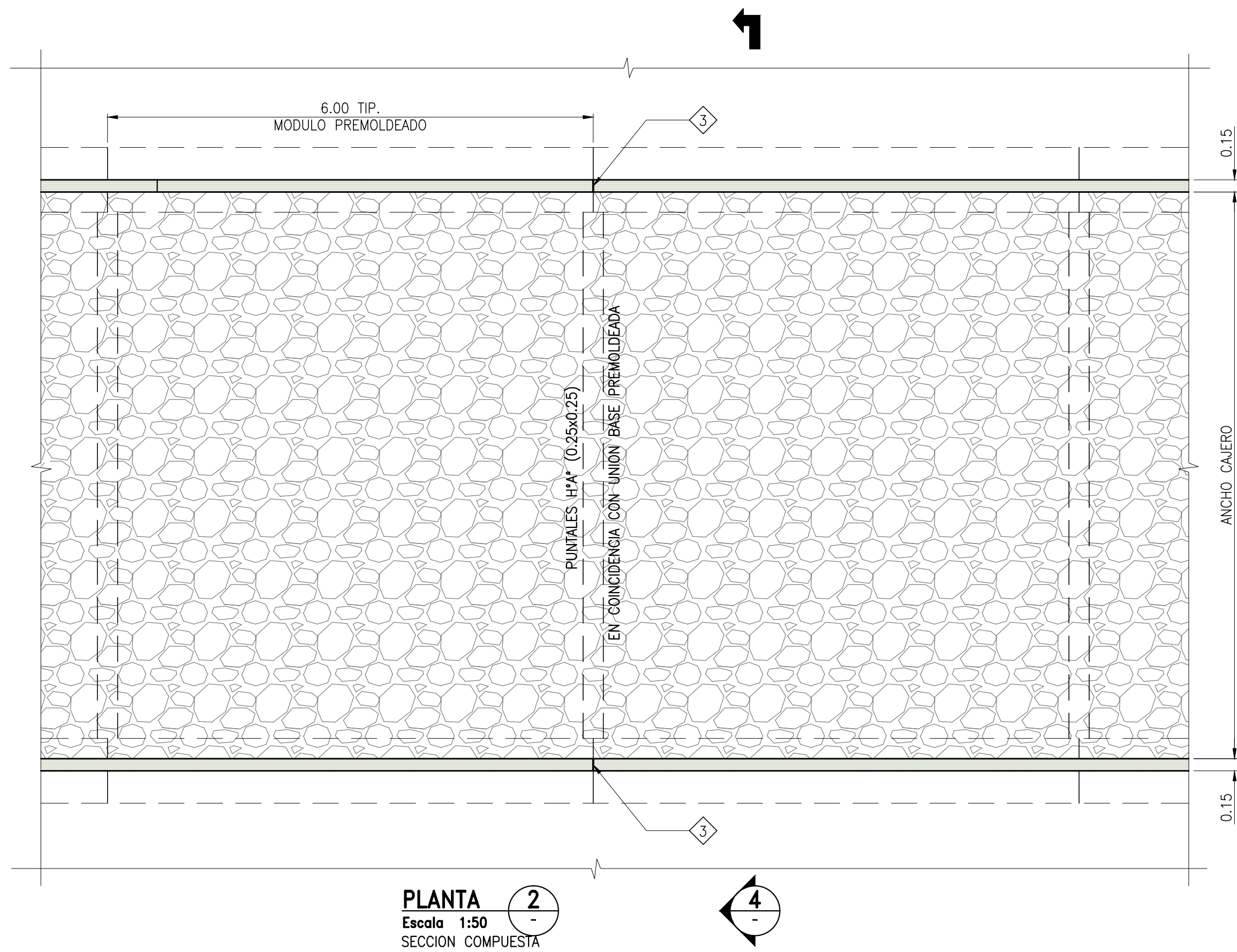
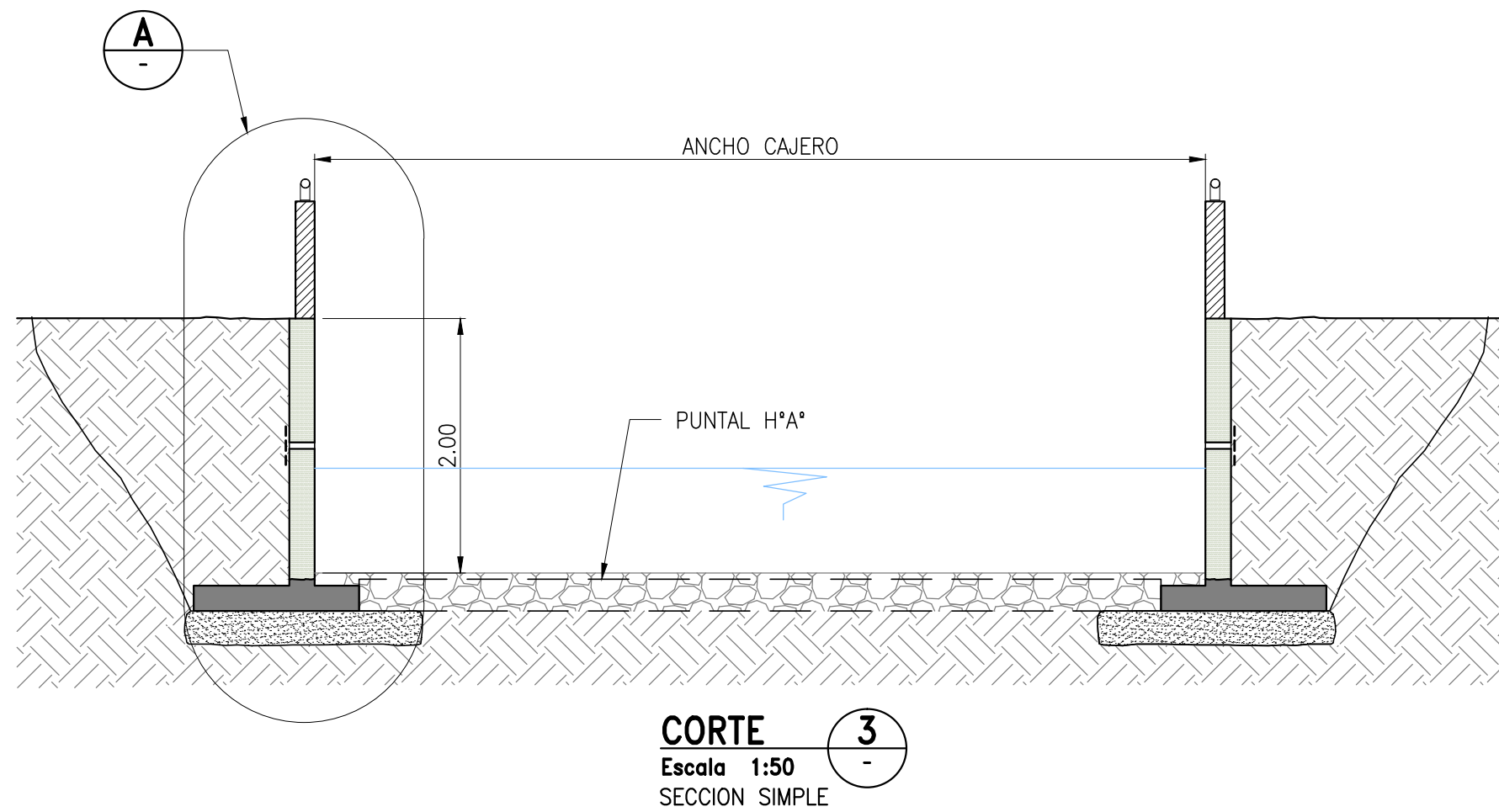


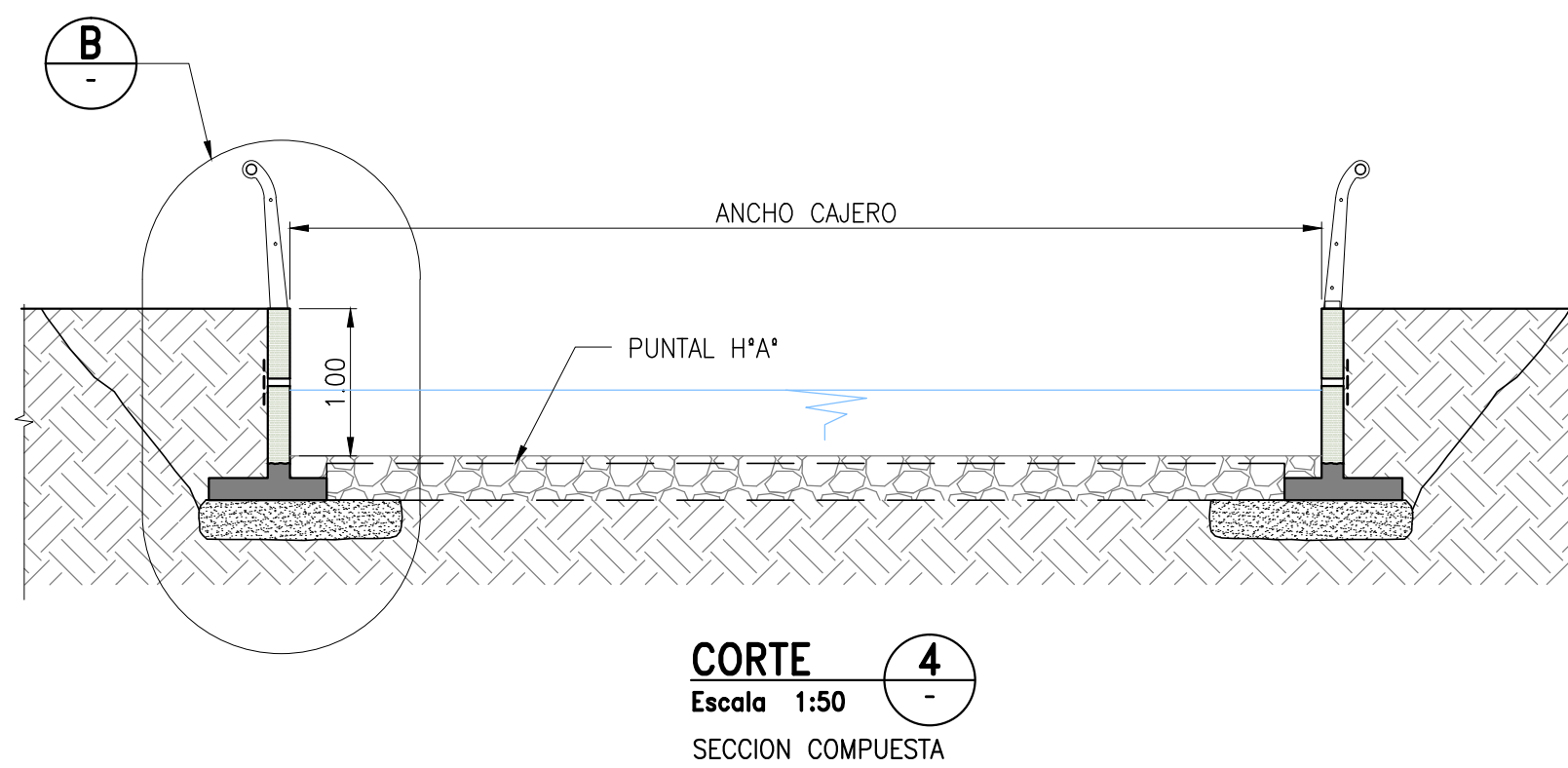
PLANTA 1
Escala 1:50
SECCION SIMPLE



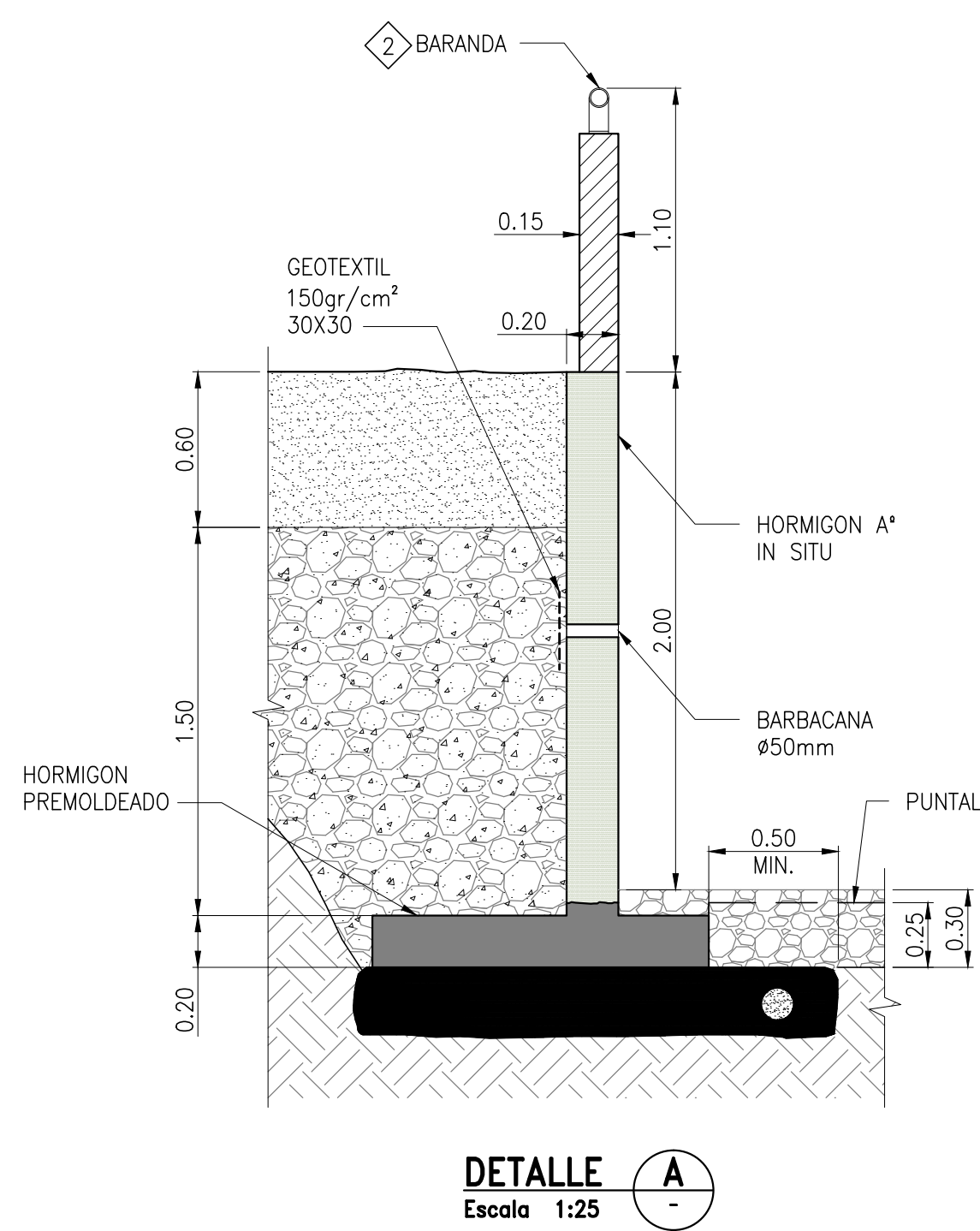
PLANTA 2
Escala 1:50
SECCION COMUESTA



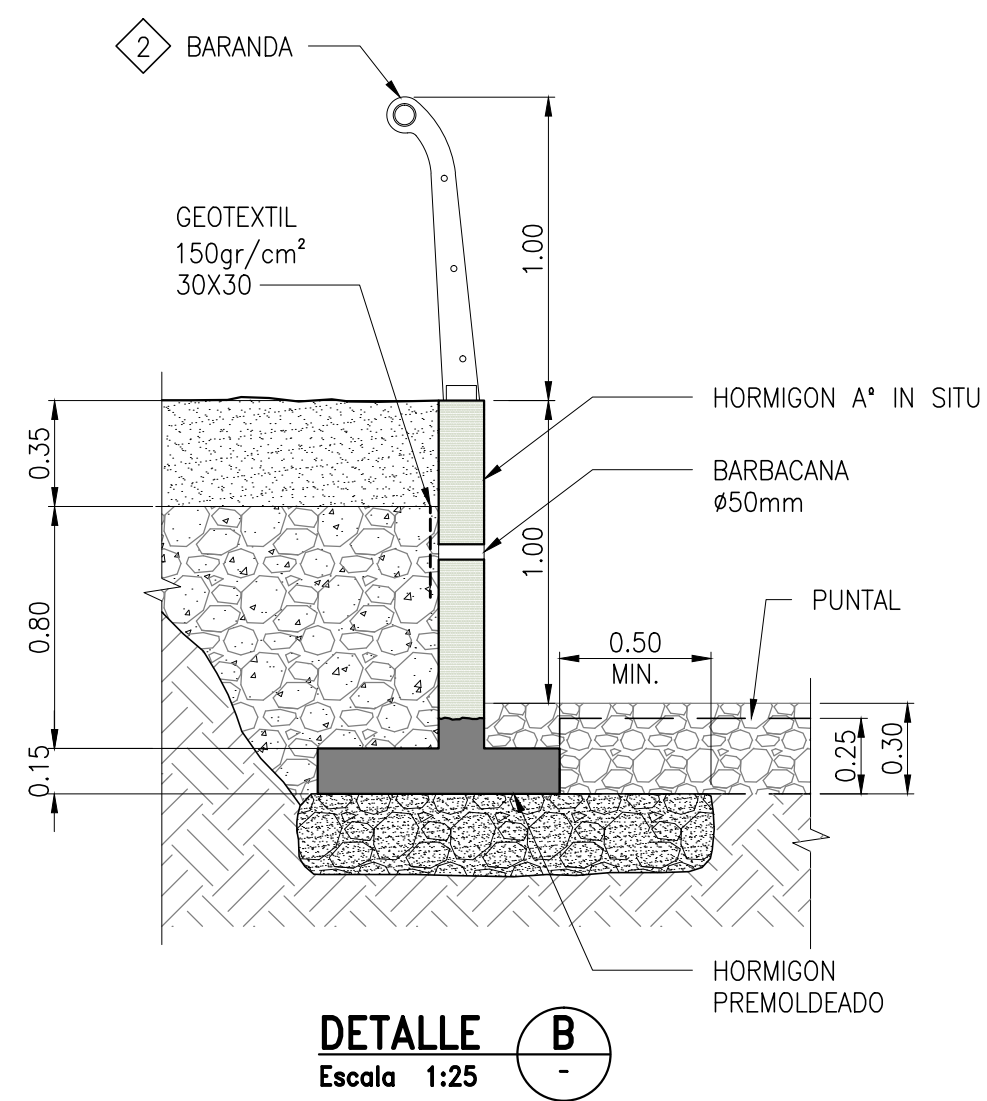
CORTE 3
Escala 1:50
SECCION SIMPLE



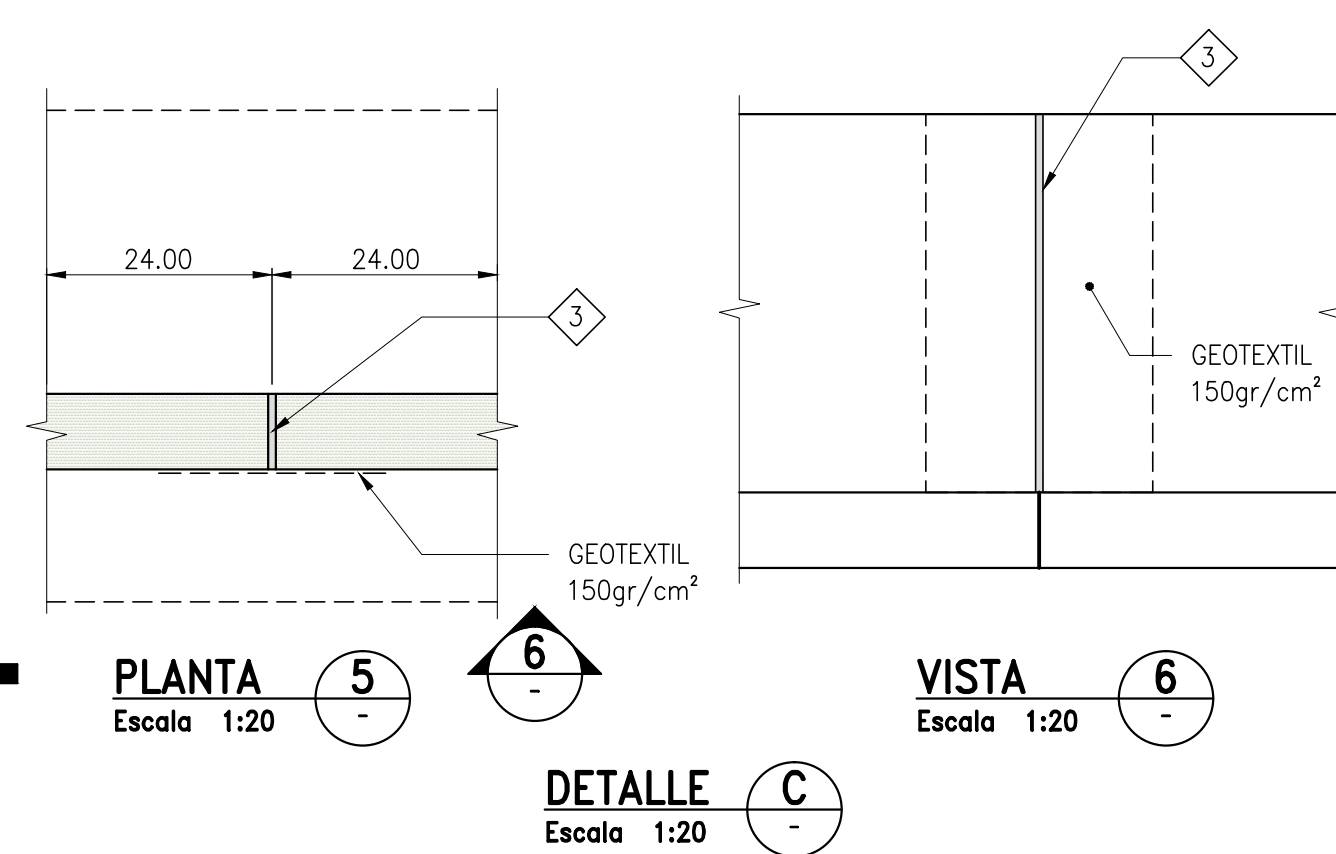
CORTE 4
Escala 1:50
SECCION COMUESTA



DETALLE A
Escala 1:25



DETALLE B
Escala 1:25



PLANTA 5
Escala 1:20

DETALLE C
Escala 1:20

VISTA 6
Escala 1:20

PLANOS DE REFERENCIAS:	PLANOS CORRELACIONADOS:
SAD-G-PL-001/033	SAD-H-PL-025

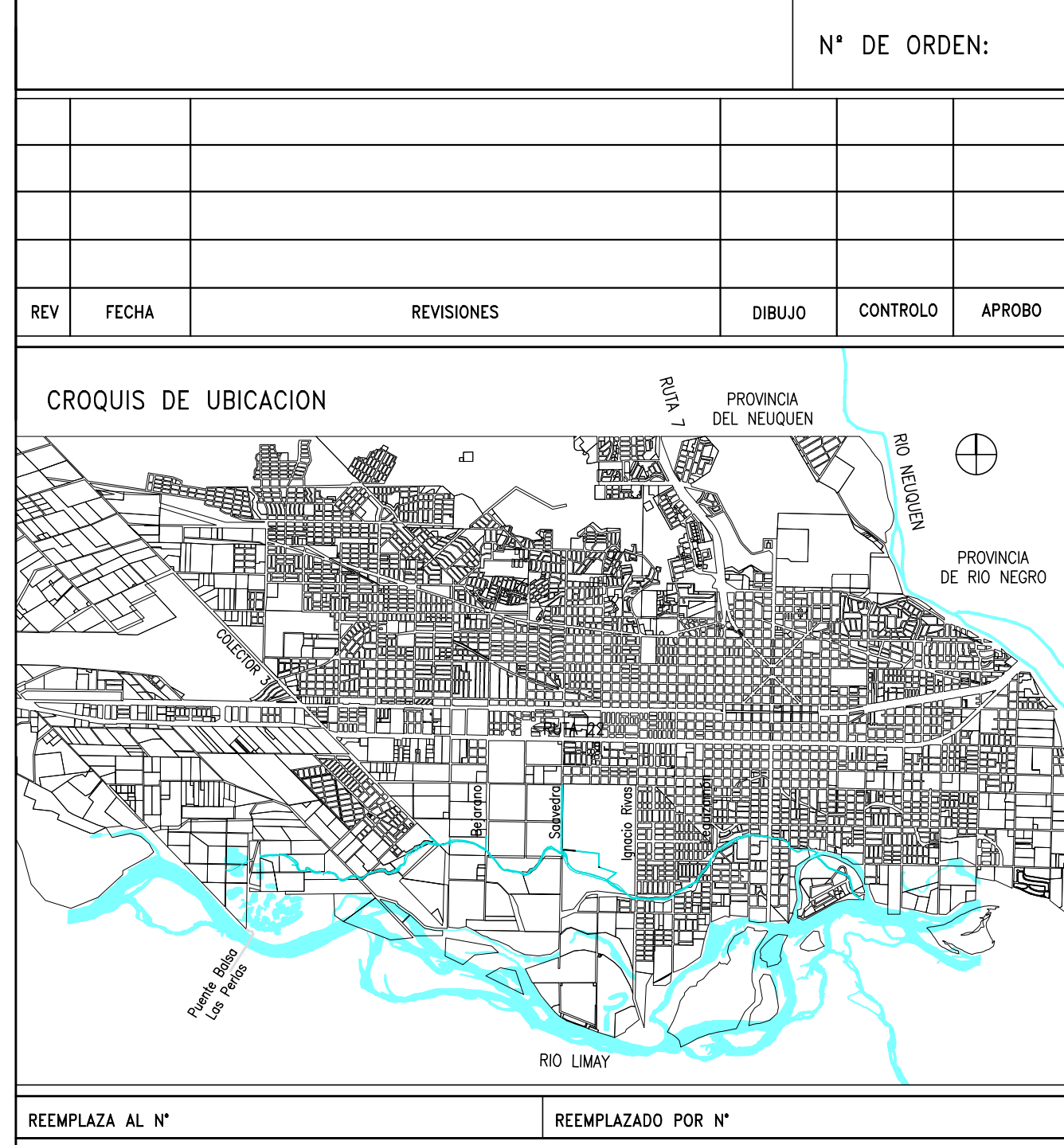
NOTAS :

- 1 PARA DETALLES DE ARMADURAS VER PLANO SAD-H-PL-25
- 2 PARA BARANDAS VER PLANO SAD-RP-PL-054
- 3 JUNTA DE CONTRACCION Y DILATACION SOBRE MURO H*A* IN SITU (SEP. 24m)

REFERENCIAS:

DETALLE TIPICO RELLENO VALIDO PARA AMBOS TIPOS DE MURO

- MATERIAL LIMOSO CON UN PASANTE DEL TAMIZ 200 MAXIMO DEL 30%
- RELLENO DE MATERIAL GRANULAR TIPO REVUELTO CON UN TAMAÑO MAXIMO DE 38mm
- RELLENO TIPO GRANULAR TAMAÑO MINIMO DE GRAVA DE 10mm
- SOBREEXCAVAR BAJO LA COTA DE FUNDACION EN UN ESPESOR DE:
 - 0.25m DONDE EL SUELO DE FUNDACION SEA UN SUELO ARENOSO
 - 0.35m DONDE EL SUELO DE FUNDACION SEA SUELO LIMO ARENOSO O ARENA LIMOSO
- AGREGAR MATERIAL GRANULAR GRUESO ENTRE 50mm Y 75mm COMPACTADO CON EL BALDE DE LA EXCAVADORA, INCORPORADO ESTE MATERIAL AL SUELO NATURAL SOBRE LA CAPA SUPERFICIAL
- SE COLOCARA UN MATERIAL GRANULAR MAS FINO (Tmax 38mm) PARA NIVELAR. ESTE PAQUETE TENDRA UN SOBREAÑO MINIMO DE 0.50m HACIA EL INTERIOR DEL CANAL



		GOBIERNO DE LA PROVINCIA DEL NEUQUÉN		MINISTERIO DE ENERGÍA, SERVICIOS PÚBLICOS Y RECURSOS NATURALES		NEUQUÉN PROVINCIA		JUNTOS PODEMOS MÁS	
SUBSECRETARIA DE RECURSOS HIDRICOS									
PROYECTO DE REACTIVACION, SISTEMATIZACION Y SANEAMIENTO DEL ARROYO DURAN – ETAPA I									
PROYECTO	PROA SRL	RESySAD MUROS CAJEROS PLANTAS, CORTES Y DETALLES						PARA USO DE INSPECCION DE OBRA	
DIBUJO:	-/-								
CONTROLLO	-/-								
APROBO	-/-	PLANO N°: SAD-G-PL-037					REV: 0		
		ESC.: INDICADAS		FECHA: 01/04/13		ARCHIVO: SAD-G-PL-037			