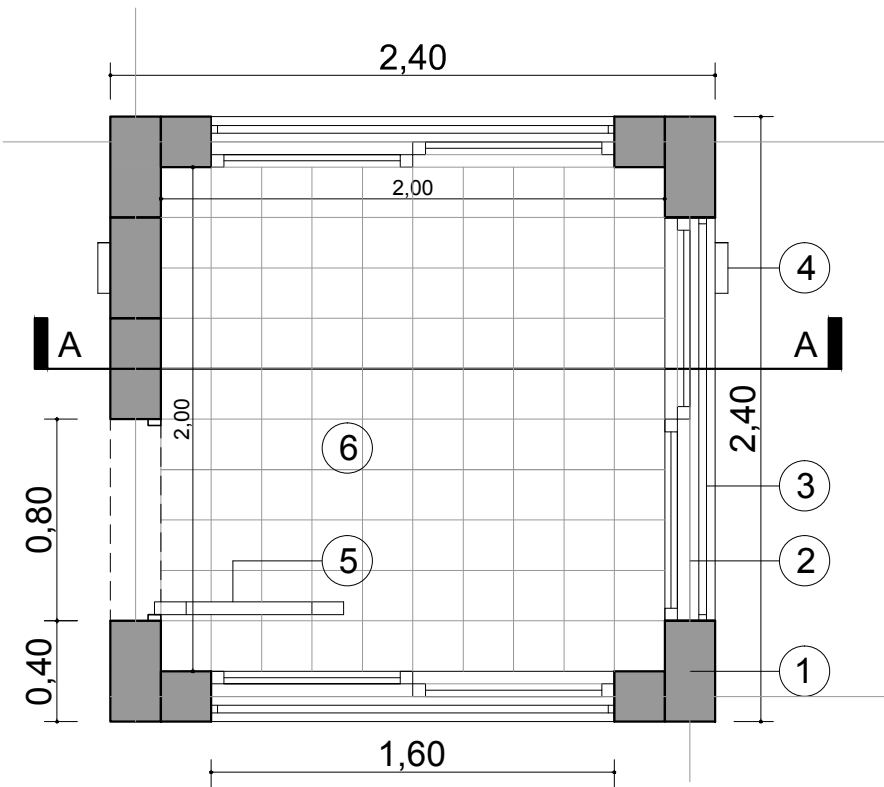
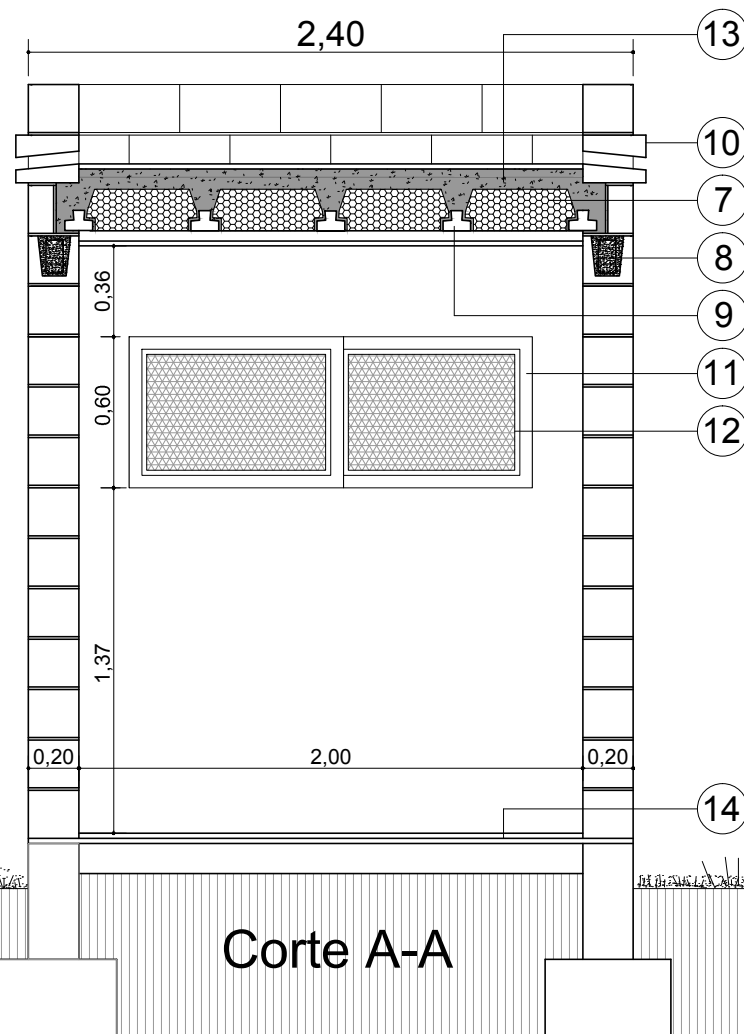


NOTA:
El contratista confeccionará los
planos de detalles definitivos, que
deberán ser aprobados por la
inspección de obra. Asimismo
efectuará los cálculos y verificaciones
estructurales correspondientes.

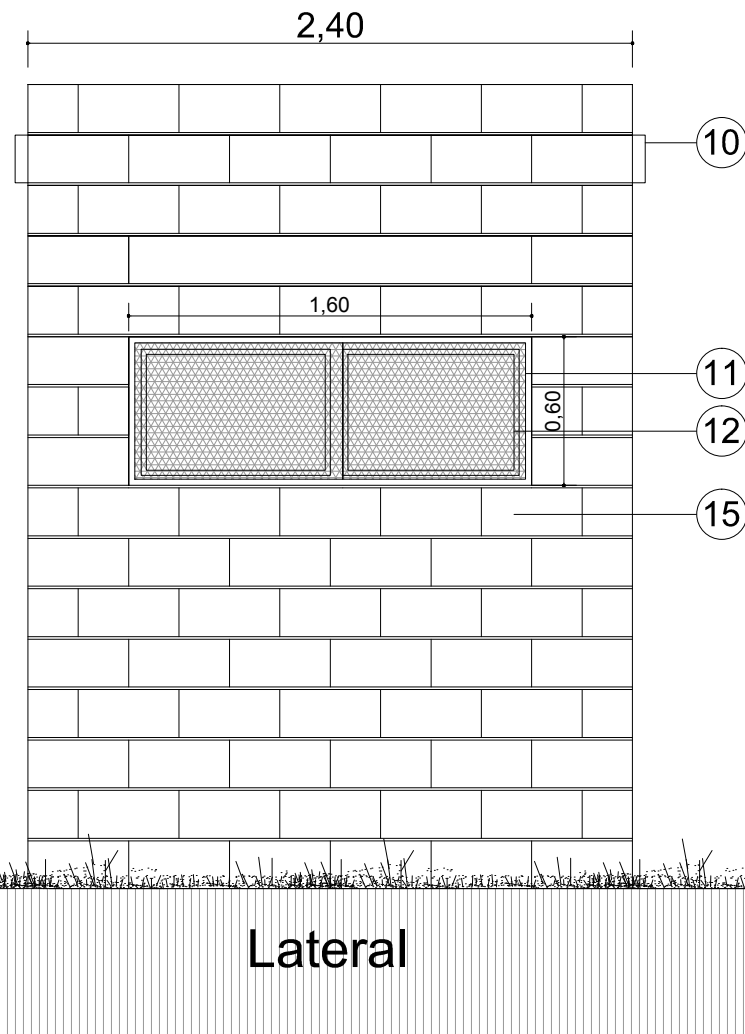


Planta

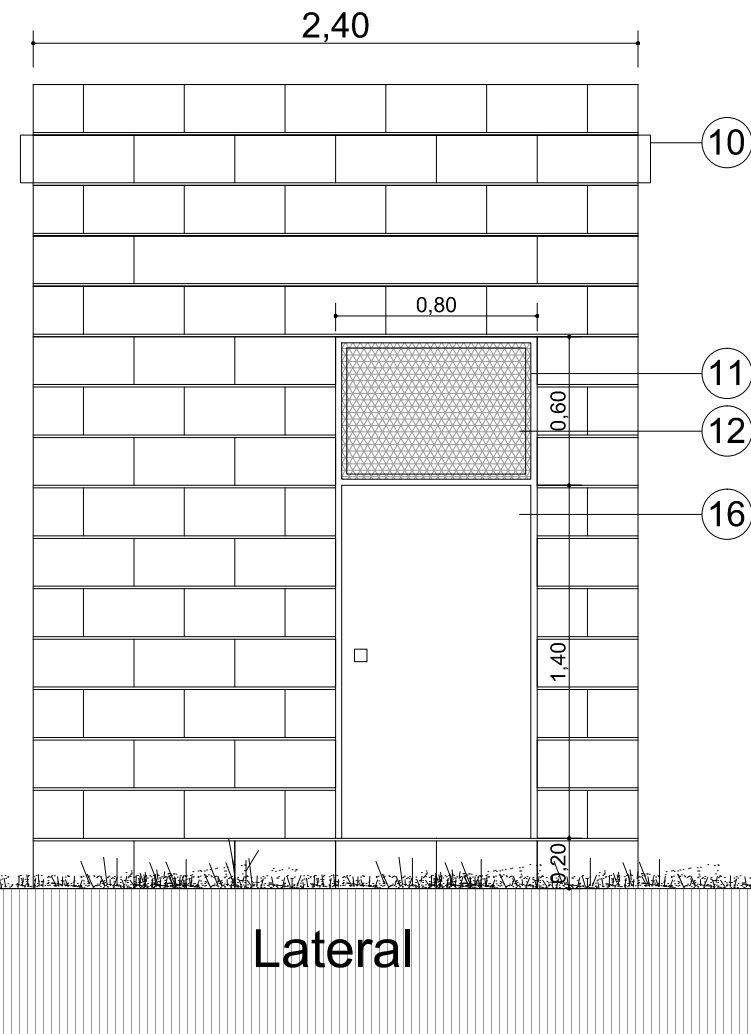
- | | |
|---------------------------------------|---|
| ① Bloques hormigón 19x19x39cm FT20SP. | ⑨ Viguetas pretensadas. |
| ② Ventanas de aluminio. | ⑩ Gárgola hormigón prefabricada. |
| ③ Alféizares hormigón visto. | ⑪ Ventanas de aluminio. |
| ④ Proyección gárgola. | ⑫ Rejas hierro más metal desplegado. |
| ⑤ Puerta y marco chapa BWG N°16. | ⑬ Capa de compresión, aislación hidróf.. |
| ⑥ Solado cerámico esmaltado 30 x 30. | ⑭ Contrapiso, carpeta hidrófuga y solado. |
| ⑦ Bloque poliestireno expandido. | ⑮ Bloques hormigón FT20SP. |
| ⑧ Viga encadenado . | ⑯ Puerta y marco chapa BWG N°16. |



Corte A-A



Lateral



Lateral

ESCALA: 1:10

PLANO N°