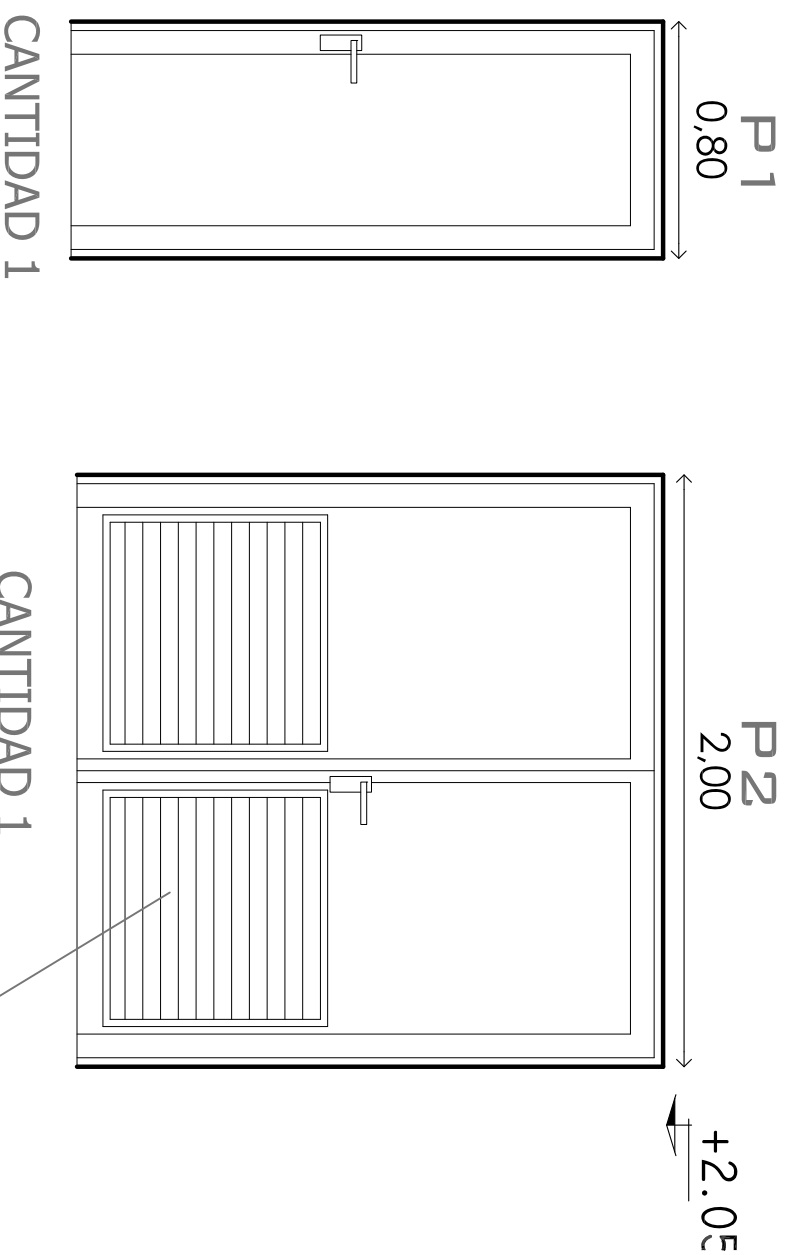
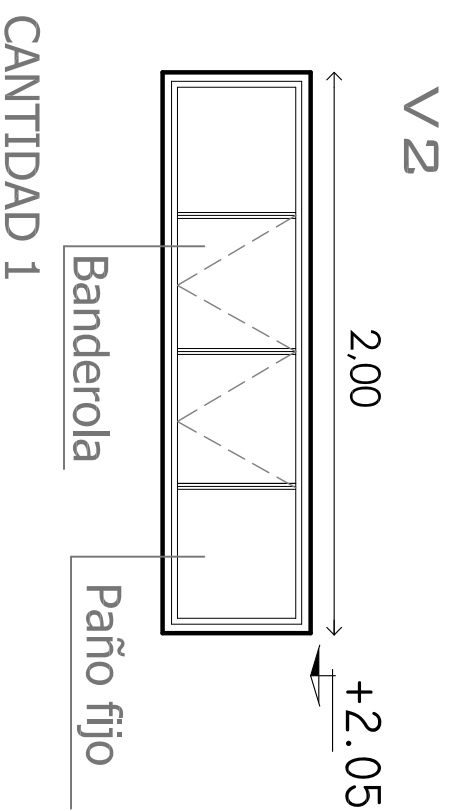
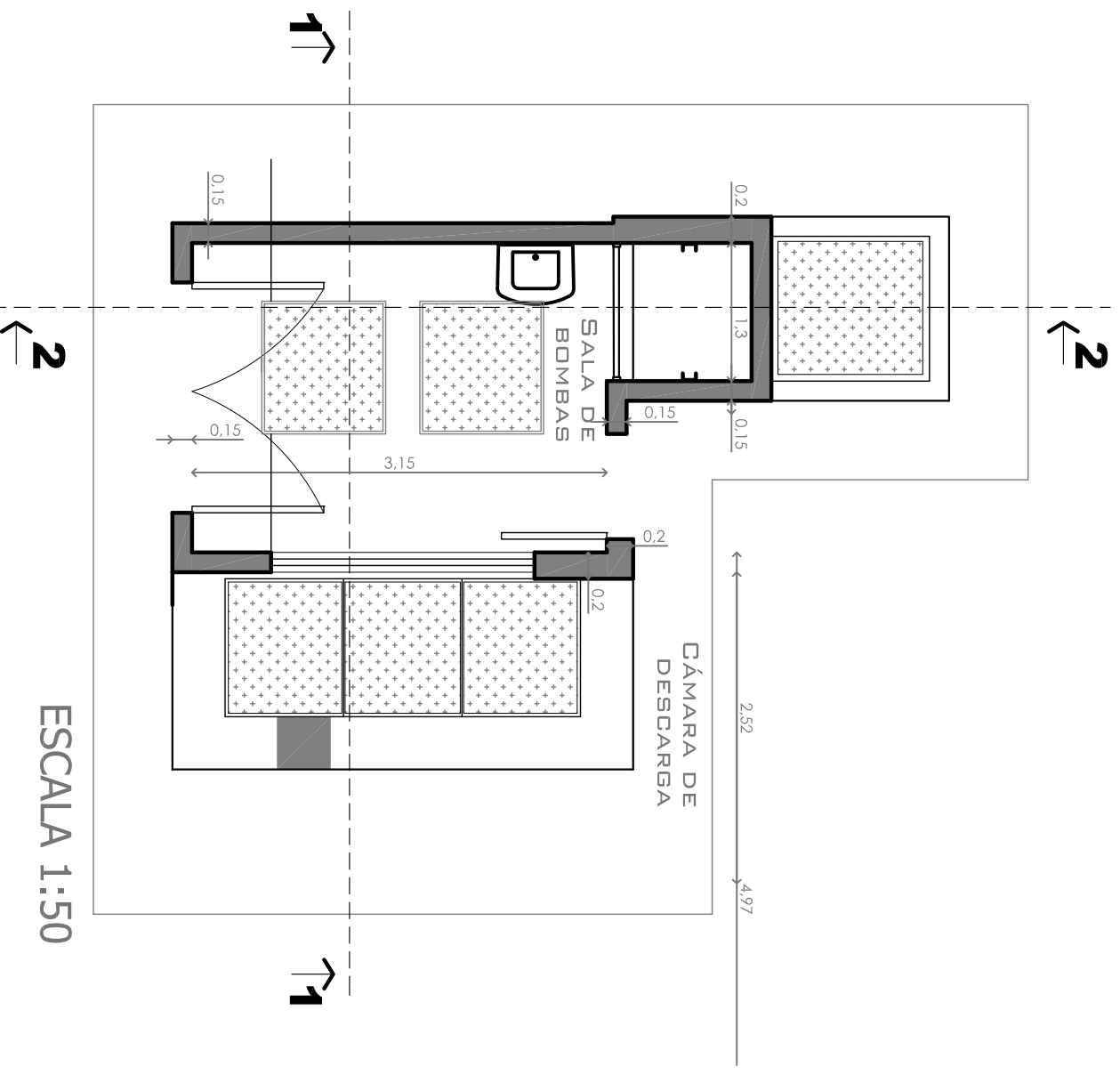


DISEÑO DE ABERTURAS

ALUMINIO COLOR BLANCO LINEA HERRERO
CERRADURAS DOBLE PALETA



ESCALA 1:25



COMUNA DE EMILIA		Presidente: OMAR ÁNGEL PANIGO	
Departamento: La Capital Provincia de Santa Fe		OBRA: Sistema de Desagües Cloacales	
PROYECTO: S&D Ingenieros Asociados www.sdtingenieria.com.ar		PLANO: Estación Elevadora Secundaria Obra de Arquitectura - Aberturas	
Ingenieros Asociados		Escalera: indic.	Nº de plano: 19.d
		Fecha: Marzo 2017	