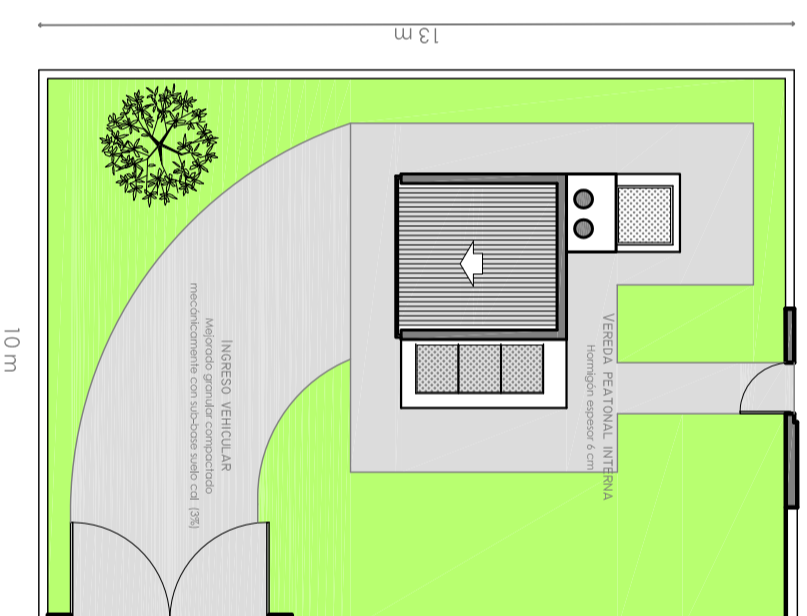
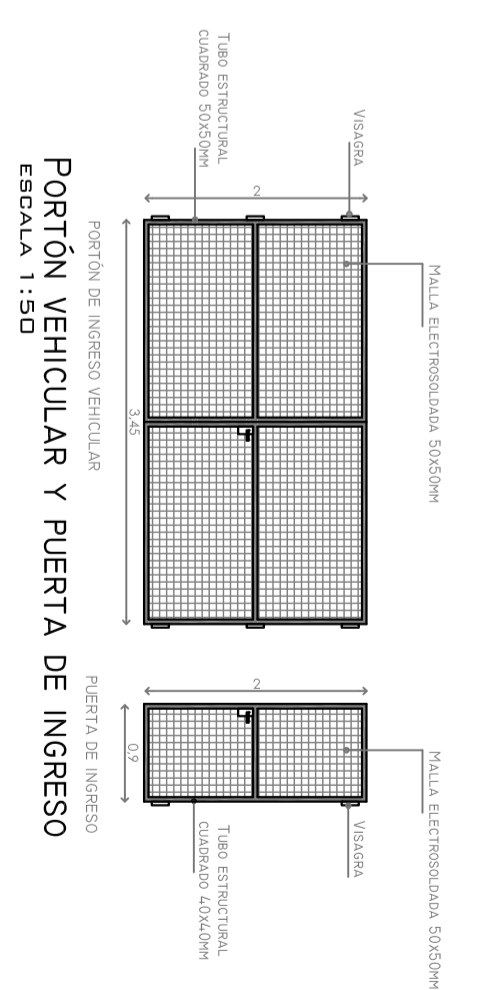
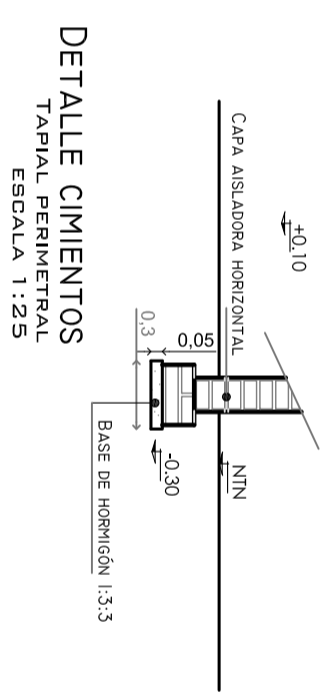
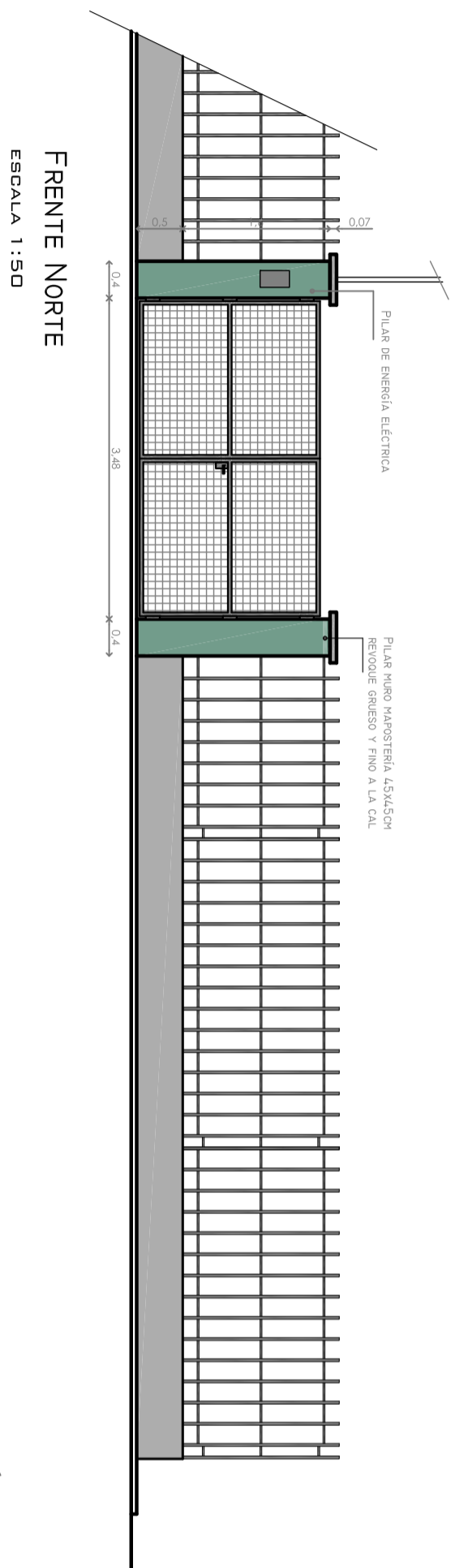
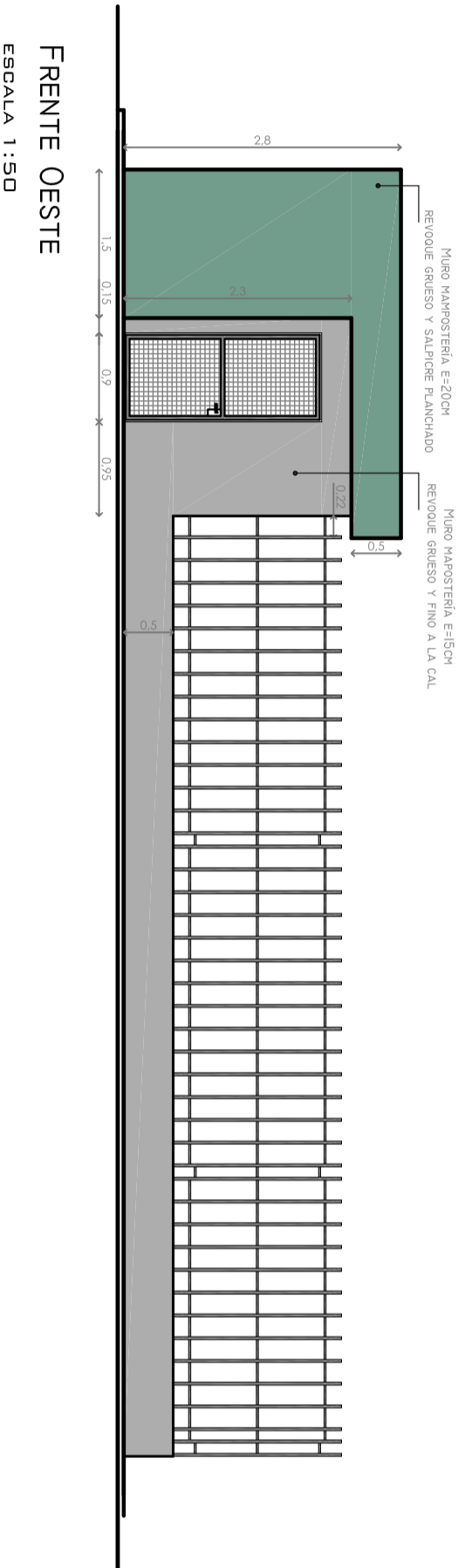


CALLE ENTRE RÍOS



ESCALA 1:100



COMUNIDAD		Presidente:	
EMILIA		OMAR ÁNGEL PANIGO	
Departamento: La Capital Provincia de Santa Fe		OBRA: Sistema de Desagües Cloacales	
PROYECTO: S&D Ingenieros Asociados www.sandingenieros.com.ar		PLANO: Estación Elevadora Secundaria Obra de Arquitectura - Cerroamiento Perimetral	
Escalor:	Indic:	Fecha:	MARZO 2017
Nº de plano:		19.C	