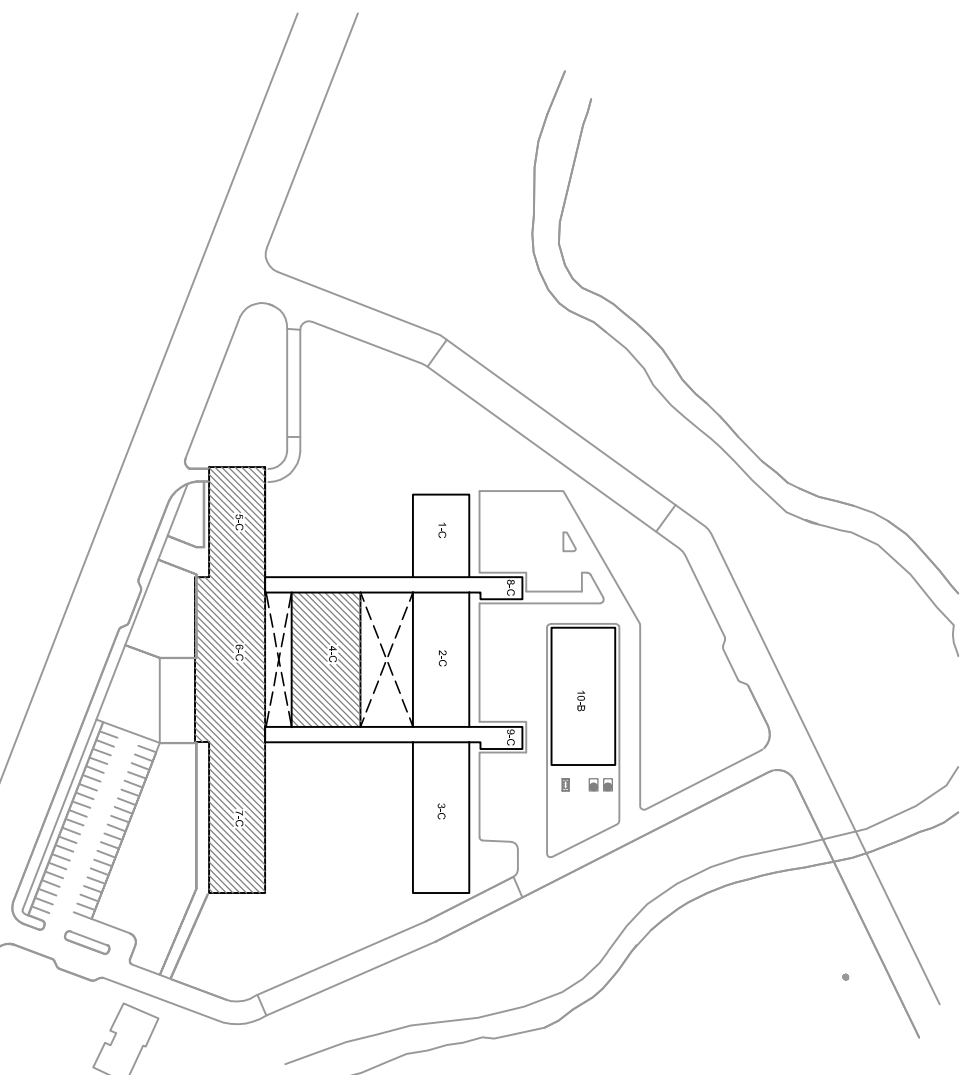
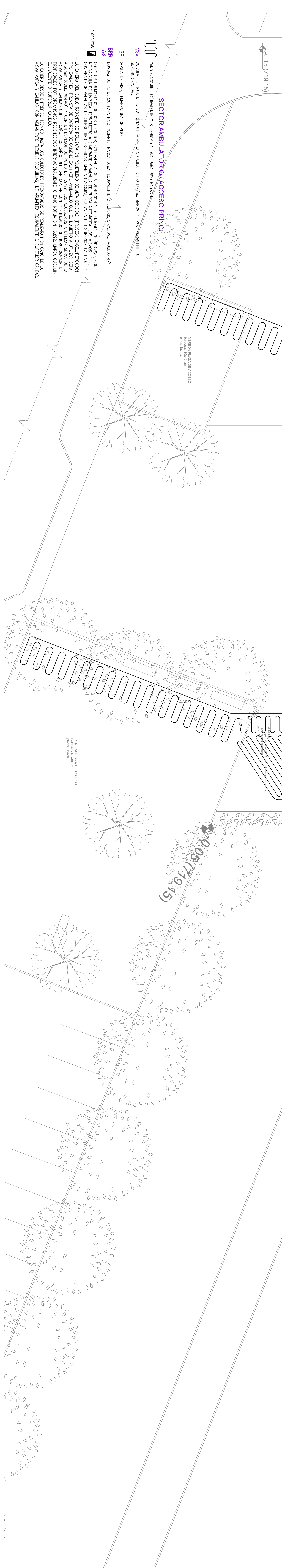
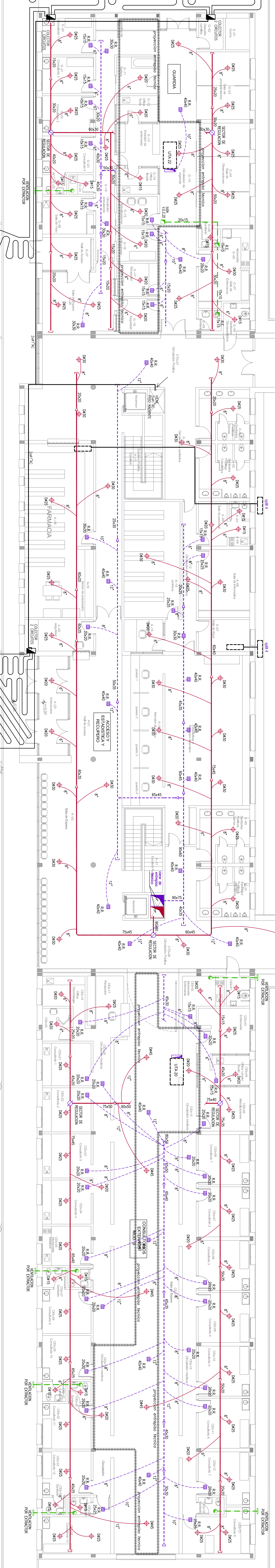
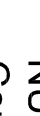
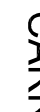


- ## REFERENCIAS
- 1** **EXTRACTOR DE HUMO CON RESERVA DE ENERGÍA EXTERIOR, ENCENDIDO POR ILUMINACIÓN SINTÉTICA.**
- CONDUCTO DE INYECCIÓN DE CHAPA BITE 2522 CON ASALACIÓN DE 1" LANA MINERAL, CON FOLIO DE ALUMINIO  
CONDUCTO DE RETORNO DE CHAPA BITE 11222 CON ASALACIÓN DE 1" LANA MINERAL, CON FOLIO DE ALUMINIO  
CONDUCTO FLEXIBLE CON ASALACIÓN DE 1" LANA MINERAL, PARA INYECCIÓN  
CONDUCTO FLEXIBLE CON ASALACIÓN DE 1" LANA MINERAL, PARA RETORNO  
PUERTO 301 CON CUBO DE REGULACIÓN, MANGA DE MET. FÍTAC, EQUIVALENTE O SUP. CALIDAD  
REJAS DE RETORNO SERIE 1000, REGULACIÓN MANGA DE MET. FÍTAC, EQUIV. O SUPERIOR CALIDAD  
REJAS DE EXTRACTOR SERIE 1000, REGULACIÓN MANGA DE MET. FÍTAC, EQUIV. O SUPERIOR CALIDAD  
REJAS DE EXTRACTOR SERIE 1000, REGULACIÓN MANGA DE MET. FÍTAC, EQUIV. O SUPERIOR CALIDAD  
TOTAL DE ÁREA EXTERIOR RESULTA DE 100000, CON ALAMBRE ACERADO, MANGA DE MET. FÍTAC, EQUIV.  
O SUPERIOR CALIDAD.  
BOLSA POR DOBLE, SEPARADAS ENTRE SI CON CHAPA GALV. Y 2" DE ENVASE (CACHOS)  
PRESTADO O PRECINTADO, CUBO DE REGULACIÓN, MANGA DE MET. FÍTAC, EQUIV. O SUPERIOR CALIDAD  
PRESISTO O PRECINTADO, FILTRO DISTRIBUIDO (CACHOS)  
PRESISTO O PRECINTADO, FILTRO DISTRIBUIDO (CACHOS)
- 2** **PRELIMINAR DE REGULACIÓN MINIMA, JUNTAS ORIENTADAS CON REGULACIÓN EXTERIOR, CHAPA GALV. Y 2" LANA MINERAL INDIVIDUAL EQUIVALENTE O SUPERIOR CALIDAD.**
- CAJETA DE COQUE PARA REGULACIÓN JUNTA DE LIGERO / JUNTA DE SILICONA, O SEGUN DISPOSICIÓN Y  
FABRICANTE, CON ALAMBRE TENIDO Y CALEADO DE COMANDO ENTRE UNIDADES.
- 3** **VENA VENTILADOR AZUL.**

NOTA:

- LOS DATOS CAPACIDADES Y MEDIDAS ESTÁN CONSIDERADOS COMO MÍNIMOS NECESARIOS
- LOS MISMOS SE AJUSTARÁN DE ACUERDO A LA ELABORACIÓN DEL BALANCE TÉRMICO Y DEL PROYECTO DEFINITIVO, QUE INDEFECTIBLEMENTE SERÁ PRESENTADO PARA SU APROBACIÓN EN LA DIRECCIÓN DE INSTALACIONES Y SISTEMAS ESPECIALES.
- TODAS LAS SALIDAS DE EXTRACCIÓN DEBEN LLEVARAN PASATECHOS FABRICADOS PARA TAL FIN, Y SOBREMEDIDA TIPO AMERICANO.



	<b>PROVINCIA DEL NEUQUÉN</b>		
	RESOLUCIÓN DE LA COMISIÓN ASISTENCIAL N.º 10.000/2017		
OBRAS: <b>“NUEVO HOSPITAL “D. RAMÓN CARILLO”          Compañías 1 y 2 ELIAPA</b>	DIRECCIÓN DE ESTUDIOS Y PROYECTOS DE OBRAS DE INFRAESTRUCTURA		
LOCALIDAD: <b>SAN MARTÍN DE LOS ANDES - NEUQUÉN</b>	PROYECTO:		PLAN DE OBRAS
ACTIVIDADES: <b>INSTALACIÓN DE CLIMATIZACIÓN          PLANTA SALA INVERN. 1-0000 Secciones A y B. 5.5.7C</b>	CANTIDAD:	TIPO DE OBRAS:	MONITOR 1 MONITOR 2
INVENTARIO:	CANTIDAD:	TIPO DE OBRAS:	MONITOR 1 MONITOR 2
09-04			PLAN DE OBRAS