

- Referencias:
- [01] Chapa estándar N° 25 Color Blanco.
  - [02] Chapa estándar metálica y/o aluminio.
  - [03] Perzo de Cierre en Zingano, Color Blanco N°25
  - [04] Cornisa de chapa doblada perfil "C" y/o chulo
  - [05] Muro de ladrillo común, espesor 20cm, a la vista con junta rosada. Interior
  - [06] Ladrillo común, espesor 20cm, a la vista con junta rosada. Interior
  - [07] Cemento de Aduela, Portland, Lima, estándar o la existente
  - [08] Cemento de Aduela, Portland, Lima, estándar o la existente
  - [09] Caluma de hormigon armado o la fida
  - [10] Zonbi Cementicio
  - [11] Top de hormigon Armado o la visto
  - [12] Revestimto con doble placa de mdo de pzo, gfrilago
  - [13] Revestimto Piza MGF de 15 mm de espesor con junta abierta vertical, pillos color gris.
  - [14] Cornisa Metálica 90x10x2,5mm
  - [15] Cornisa Metálica y/o chulo
  - [16] Muro Externo de Chapa doblada BNC N°18
  - [17] Alceon uno de visto con Revestimto en PVC
  - [18] Chapa sinuado forrado
  - [19] Muro de hormigon cidozo, altura variable
  - [20] Cornisa de hormigon cidozo para escurrimto de las aguas, ver detalle y bnde abido.
  - [21] Cornisa de hormigon cidozo para escurrimto de las aguas, ver detalle y bnde abido.
  - [22] Berrda metálica de cable reduda de 2 " pñada con emble anélico color blanco pñado dos mdo de anélico, altura 100, ver punto detalle.
  - [23] Hierro nctura nveado y compactado

SUPERFICIE CUBIERTA

Planta Baja 471.40  
Planta Alta 42.35  
Total 513.75

LA COTA DE NIVEL ±0.00 SERÁ COINCIDENTE CON EL NIVEL PLANIAL TRIMETRICO +120.50 Y CON EL NIVEL INTERIOR DEL EDIFICIO EXISTENTE

PROVINCIA DEL NEUQUEN

D P / Adu

MINISTERIO DE ECONOMIA Y OBRAS PUBLICAS

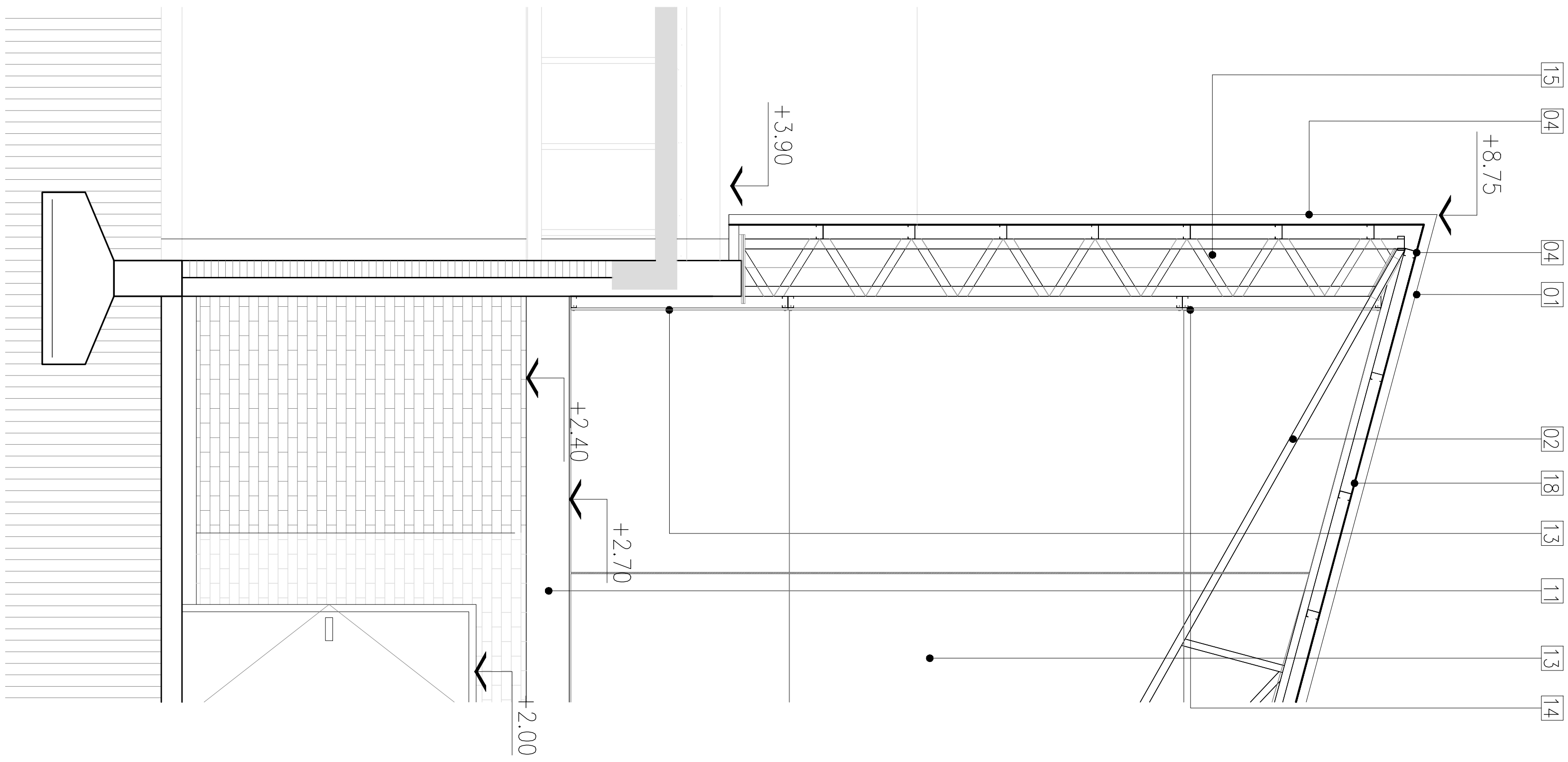
DIRECCION DE ESTUDIOS Y PROYECTOS

ESQUELA PRIMARIA N° 362 - AMPLIACION SUM

NEUQUEN CAPITAL

DETALLES CORTES CONSTRUCTIVOS					
PAVNO	PAVNO	PAVNO	PAVNO	PAVNO	PAVNO
PAVNO	PAVNO	PAVNO	PAVNO	PAVNO	PAVNO

SECTOR CORTE B - B



SECTOR CORTE A - A

