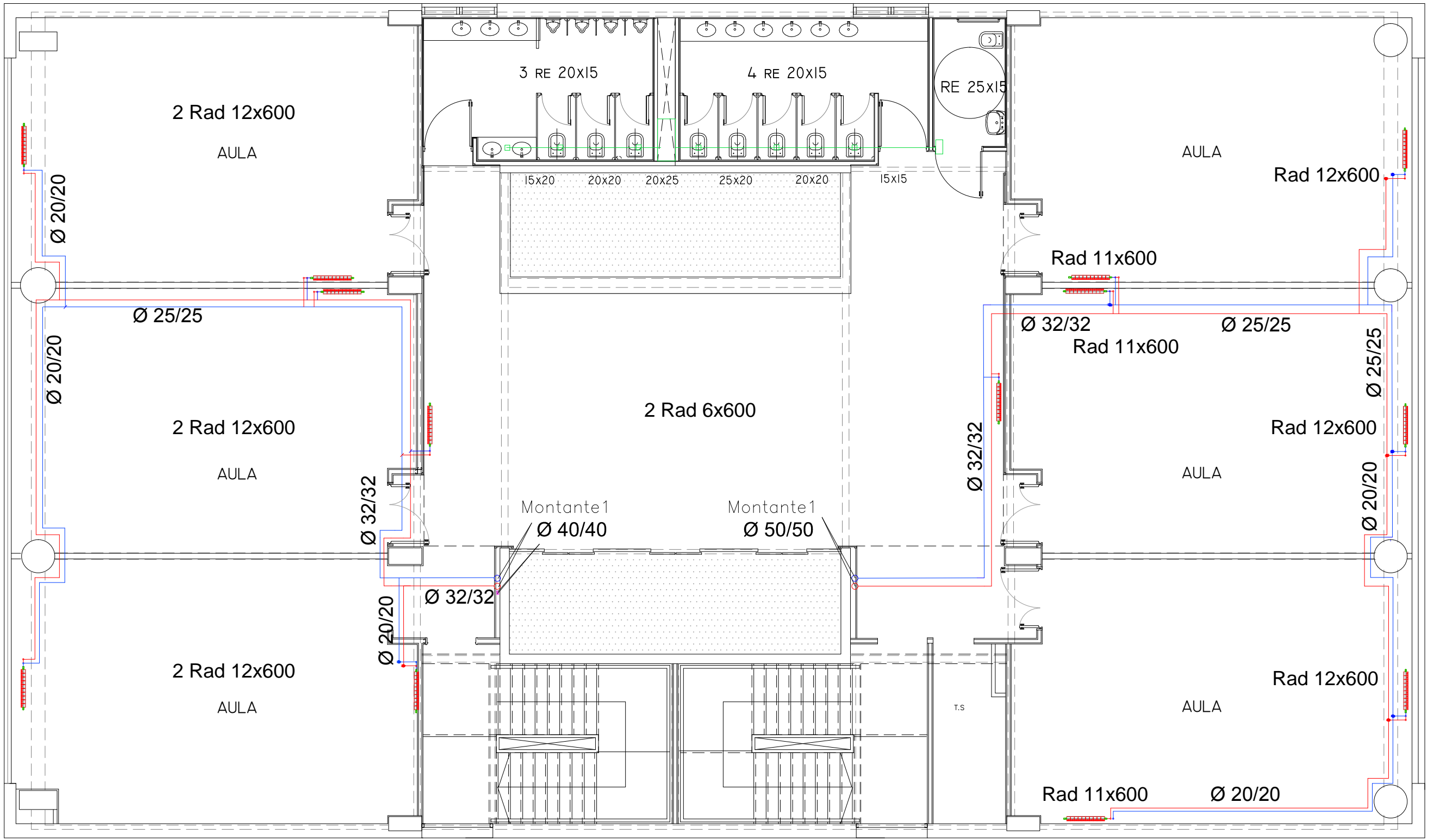


EXTRACCION	TODOS LOS SANITARIOS
AA. FC.	
CALEFACCION/Radiadores	HALL CENTRAL + 6 AULAS



UNIVERSIDAD NACIONAL DE TRES DE FEBRERO
Sede Ingreso WENCESLAO de TATA 4978

LAMA-SOLER Arquitectos
Riobamba 1234 6° C - Buenos Aires - Argentina - tel/fax +54-11-4811-1844/6890
e-mail: estudio@lamasoler.com.ar

ESCALA 1:75
REV.
11/03/2016

INSTALACION-TERMOMECANICA
PLANTA 2° AL 5° PISO

IT-04